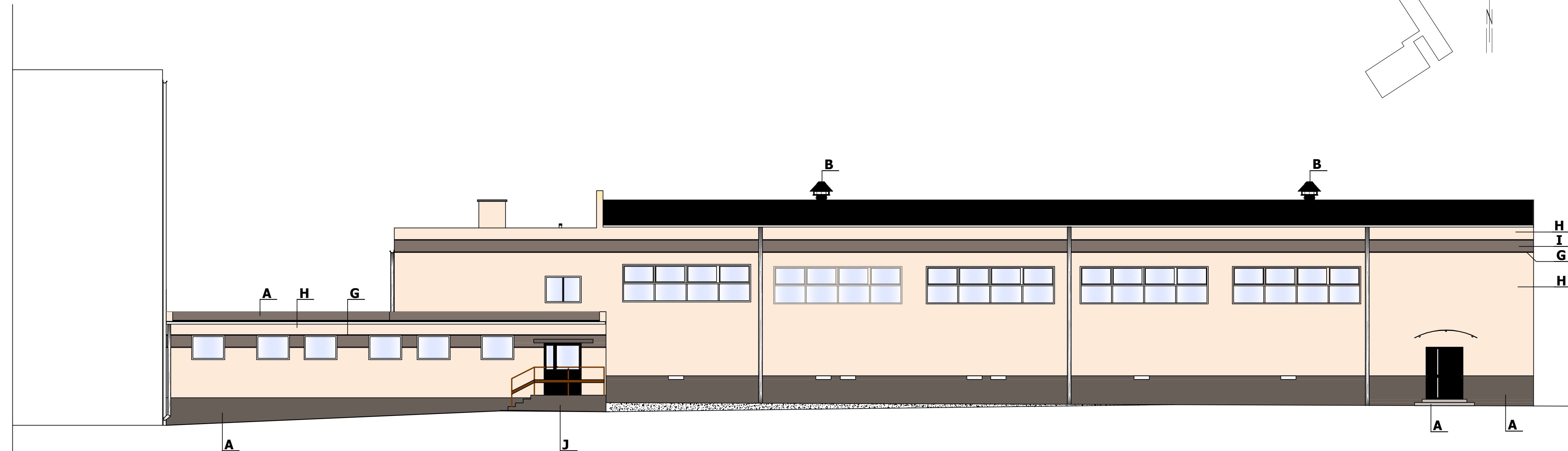


ELEWACJA PÓŁNOCNO-WSCHODNIA

UWAGA: Kolorystykę elewacji należy przyjąć zgodnie z numerami farb zawartymi w dokumentacji projektowej. Niedopuszczalne jest dobieranie kolorów farb poprzez porównywanie ich z kolorami przedstawionymi na wydruku (rysunku).



UWAGA: Kolorystykę elewacji należy przyjąć zgodnie z numerami farb zawartymi w dokumentacji projektowej. Niedopuszczalne jest dobieranie kolorów farb poprzez porównywanie ich z kolorami przedstawionymi na wydruku (rysunku).

KOLORY PODANO WG PALETY BARW NCS	
A	S 5502-B - pas górny szer. 50cm
B	S 4502-B - pas górny szer. 45cm
C	S 3502-B - pas górny szer. 50cm
D	S 2502-B - pas górny szer. 50cm
E	S 1502-B - pas górny szer. 50cm
F	S 1002-B - pas górny szer. 50cm
G	S 0505-R50B - elewacja
H	S 1005-Y50R - elewacja sali gimnastycznej i łącznika
I	S 5502-B - pas górny szer. 50cm
J	tylny mozaikowy S 6502-B - cokół
K	blacha ocynkowana
L	okładzina schodów
Ł	kominy - kolor elewacji szkoły i sali
M	balustrada - czarna

INWESTOR: Gmina Miasto Łasin ul. Radzyńska 2 86-320 Łasin		
INWESTYCJA: Termomodernizacja budynku Zespołu Szkół Publicznych w Łasinie przy ul. M.C. Skłodowskiej 14 działka nr 598/1		
BIURO PROJEKTOWE: Zakład Projektowania i Usług Budowlanych "BENBUD" inż. Benedykt Reder ul. Ks. dr Wł. Łęgi 1/27, 86-300 Grudziądz		
NAZWA RYSUNKU ELEWACJE KOLORYSTYKA		SKALA: 1:100
FAZA: PROJEKT BUDOWLANO WYKONAWCZY		BRANŻA: BUDOWLANA
DATA: 12.10.2015 r.		NUMER RYSUNKU: B-018
FUNKCJA: PROJEKTANT Branża: budowlana		PODPIS: INŻ. BENEDYKT REDER upr. budowlano - konstrukcyjne nr UAN-IV/8346/13/TO/08